

**Конфигурирование модулей ВВ
контроллеров серий LinPAC\XPAC**

Руководство пользователя

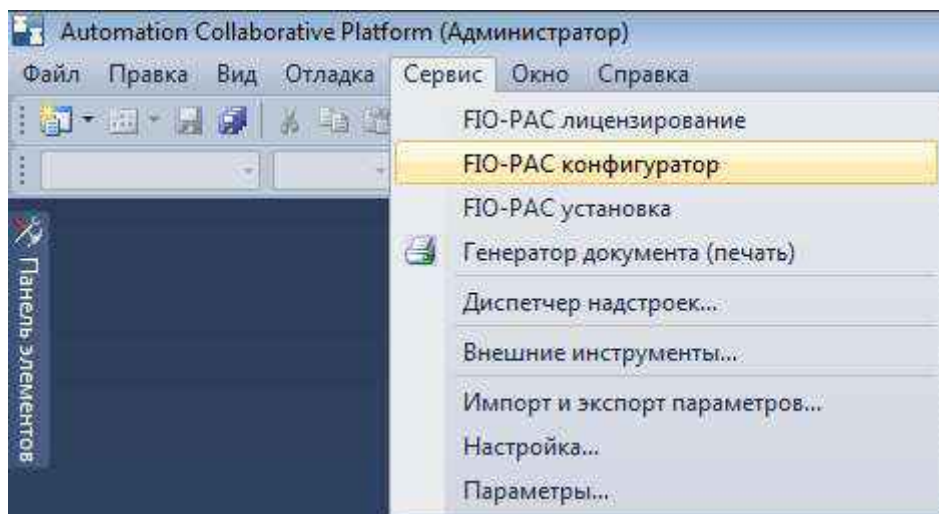
07.02.2014

Введение.

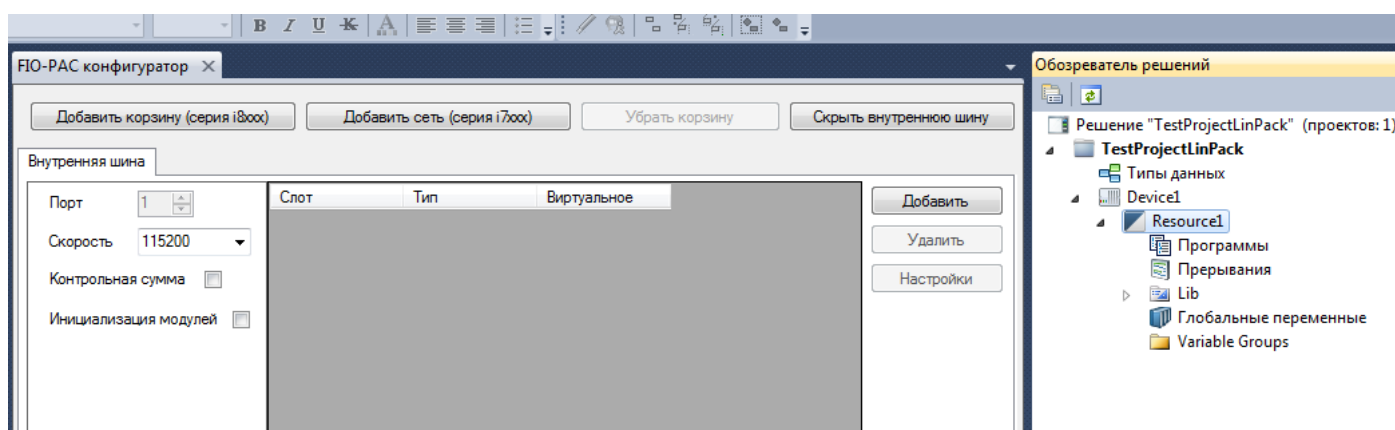
Использование модулей ВВ в проекте ISaGRAF требует монтажа соответствующих устройств в проект. Плагин «**FIО-РАС конфигуриратор**» позволяет Вам осуществить его более удобным способом, чем стандартные средства.

Работа с конфигуриратором.

1. Запустите плагин «**FIО-РАС конфигуриратор**» из меню «Сервис» среды АСР.



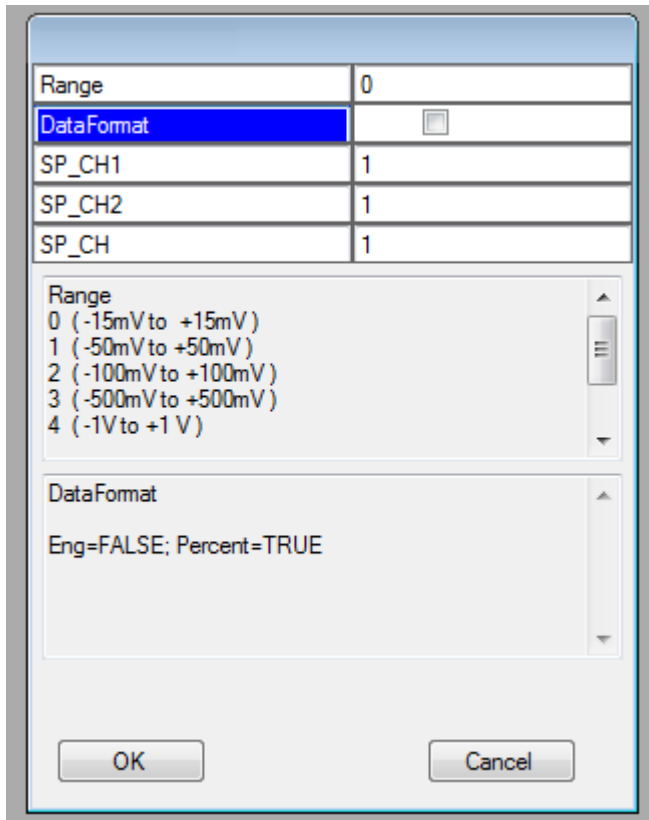
2. Появится окно плагина.
3. Создайте или запустите проект по шаблону FIО-РАС (FIО-РАС Демо для демонстрационной версии).
4. Выберите ресурс, для которого необходимо сконфигурировать модули ВВ.



5. Для контроллеров серии LinPAC существует возможность автоматического* определения модулей ВВ, подключенных к контроллеру.

The image shows a dialog box titled "Загрузка конфигурации" (Configuration Loading). It has three input fields: "IP" with the value "192.168.1.224", "Логин" (Login), and "Пароль" (Password). There are four buttons: "Загрузить" (Load) in blue, "ОК", "Отмена" (Cancel), and a disabled "Загрузить" button.

- a. Нажмите кнопку **«Загрузить конфигурацию»**.
 - b. В открывшемся окне введите IP-адрес, логин и пароль контроллера, после чего нажмите кнопку **«Загрузить»**.
 - c. Загрузка конфигурации занимает менее 5 секунд для внутренней шины и 0.5 – 1.5 минуты в других случаях. После завершения нажмите **«ОК»**.
- * Загрузку необходимо выполнить отдельно для каждой сети/корзины и внутренней шины
6. Для добавления устройства вручную нажмите кнопку **«Добавить»** и выберите тип модуля в выпадающем списке в колонке **«Тип»**.
 7. Для настройки параметров модуля нажмите кнопку **«Настройки»**, после чего откроется окно с параметрами.



Под таблицей находятся два окошка с описанием модуля и выбранного параметра

8. Для добавления корзин расширения модулей серии i87xx и сетей модулей серии i7xxx нажмите соответствующие кнопки. Для каждой добавленной сети/корзины появится вкладка её настроек.